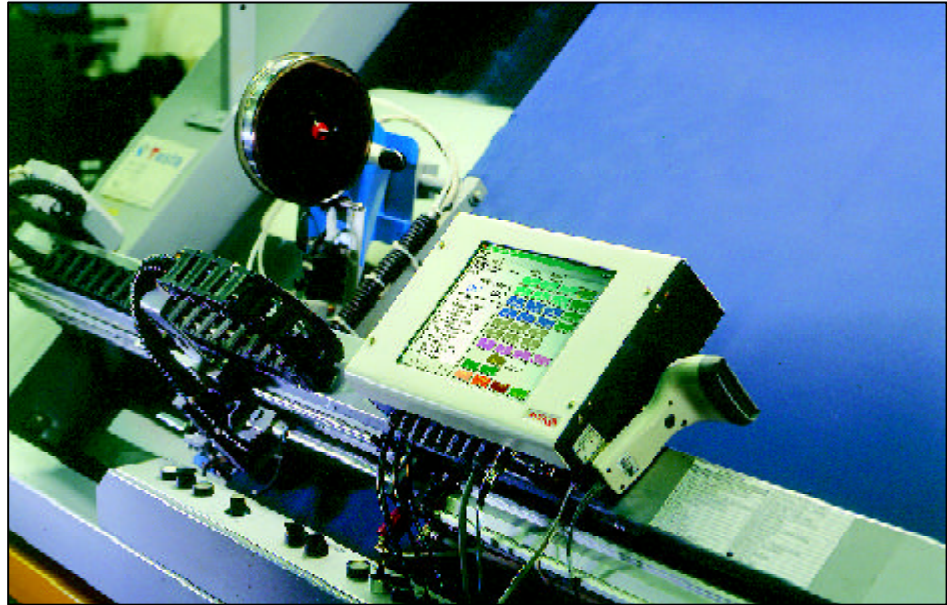


QualiMaster

Warenschau und Schnittoptimierung



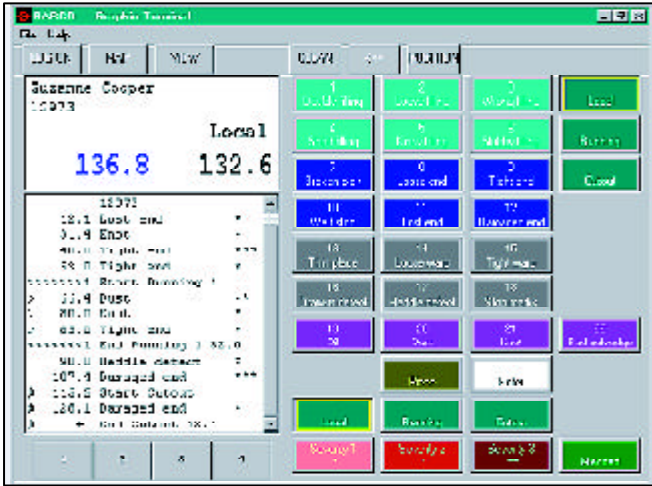
QualiMaster ist ein auf Windows basierendes System für die On-Loom-, Roh- und Fertigwarenschau.

Ob als Stand-Alone oder als Erweiterung des BARCO WeaveMaster Produktionsmanagementsystems, bietet QualiMaster eine leistungsstarke Warenschau mit kompletter Qualitätsanalyse und Warenklassifizierung in erste, zweite, dritte, ... Wahl an.

Webereien die mit dem WeaveMaster Datenerfassungssystem ausgerüstet sind, können das QualiMaster „On-Loom“ Warenschaupaket integrieren, um das Risiko von Gewebefehlern in der Weberei sowie die Arbeitsbelastung der Rohwarenschau zu minimieren.

In der Fertigwarenschau bietet spezielle Software eine Schnittoptimierung zur Steigerung der ersten Wahl bei einem Minimum an Schnittoperationen.

BARCO



Touch Screen Terminal

BARCO präsentiert ein neues "Touch Screen" Terminal für die Warenschau. Am Warenschautisch befestigt und mit einer Längenmessung verbunden, bietet dieses Terminal die Fehlereingabe über eine graphische Windows-Bedieneroberfläche.

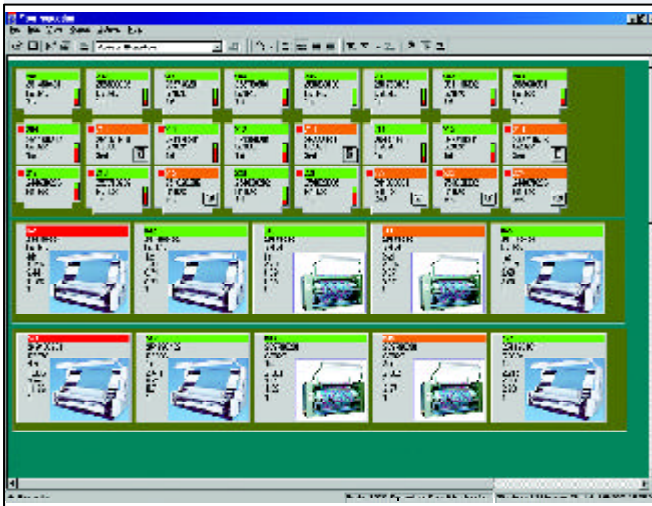
Die „Fehlercodes“ werden als „Buttons“ auf dem Bildschirm angezeigt. Der Bediener deklariert den Fehler nur durch Antippen des entsprechenden „Buttons“. Spezielle Buttons stehen noch für Lauffehler, Warenausschnitt, Reparaturarbeit, usw. zur Verfügung.

Während der Warenschau wird das Stückprotokoll fortlaufend auf dem Bildschirm angezeigt und irrtümliche Eingaben können auf der Stelle korrigiert werden. Für jede kontrollierte Rolle steht ein Fehlerprotokoll mit berechneter Klassifizierung zur Verfügung und wird für Lagerhaltung und Auswertungen an den zentralen Computer übermittelt.

Folgende Schnittstellen stehen zur Verfügung:

- Barcode Scanner für die Stück - Identifikation
- Fehlermarkierungsgerät
- Waage für die Ermittlung des Stückgewichts
- Drucker für Fehlerprotokolle und Stücketiketten

Natürlich bietet BARCO immer noch das bewährte DU6P Terminal für die Warenschau an. Dieses Terminal ist mit einer Tastatur aus numerischen und Funktionstasten sowie einer 4-zeiligen Anzeige ausgestattet.

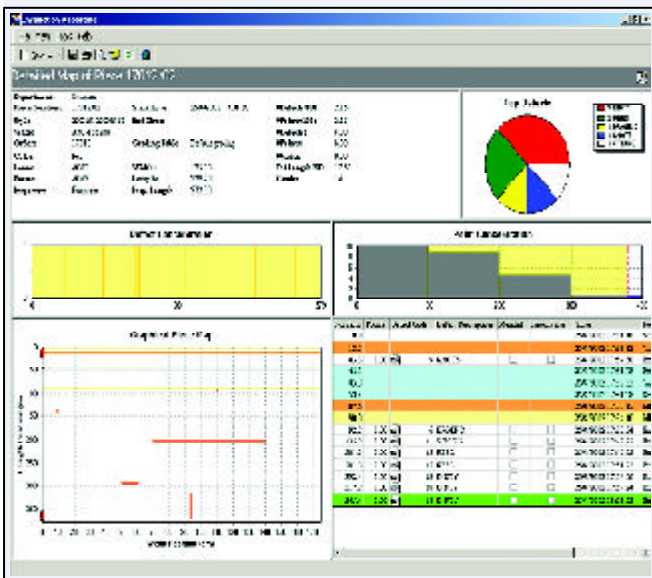


On-Loom Warenschau

Um das hohe Qualitätsrisiko bei Webmaschinen mit Steigdockenwicklung zu reduzieren, ermöglicht QualiMaster die Warenschau direkt an der Webmaschine.

Data Units ermöglichen die Eingabe von Fehlercodes oder die Deklaration von fehlerfreien Stücken. Jede Eingabe wird automatisch mit dem Schußzählerstand abgespeichert und erlaubt dadurch die Erzeugung eines Stückprotokolls während des Webens. QualiMaster verarbeitet auch die Daten von der CYCLOPS automatischen On-Loom Warenschau.

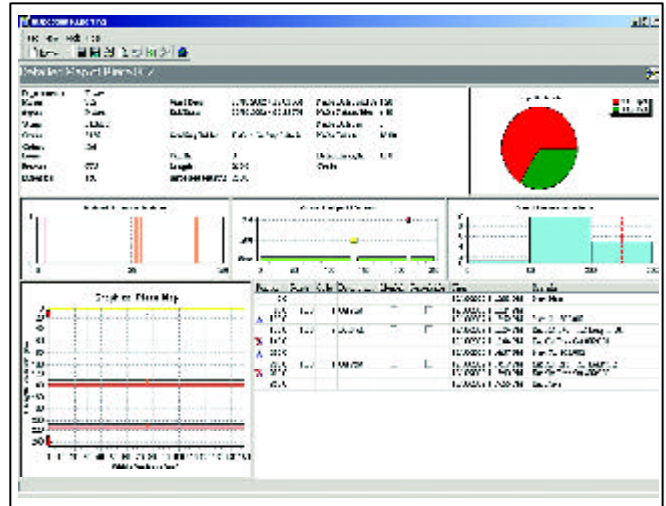
Basierend auf der Anzahl von Fehler- und Stopstellen trifft das System eine Qualitätsvorhersage und im Falle abweichender Qualität wird ein Alarm generiert.



Roh- und Fertigwarenschau

QualiMaster unterstützt alle Anforderungen der Roh- und Fertigwarenschau. Neben den Gewebefehlern werden auch die von den eingehenden Rollen ausgeschnittenen Stücke mit der entsprechenden Klassifizierung im Stückprotokoll angezeigt. Für jede ausgehende Rolle steht ein detaillierter Bericht mit den Positionen der Fehler zur Verfügung.

Bei Stückende bzw. bei Stückabschnitt wird von QualiMaster ein Etikett ausgedruckt. Das kunden- oder artikelspezifische Drucklayouts kann vom Anwender erstellt werden. Bei der Fertigwarenschau werden die Warenschausergebnisse von QualiMaster in kommerzielle Informationen umgesetzt wie z.B. in aktuelle Stücklänge, Klassifizierung, Vergütung,...und werden auf das endgültige Stücketikett ebenfalls ausgedruckt.



Qualitätsauswertung

QualiMaster bietet umfangreiche Auswertungen an, die Rückschlüsse bezüglich der Weberei, Kettvorbereitung und der Garnlieferanten erlauben.

Mit dem Protokollgenerator können diese Auswertungen den individuellen Bedürfnissen des Textilunternehmens angepasst werden.

Typische Auswertungen in QualiMaster sind:



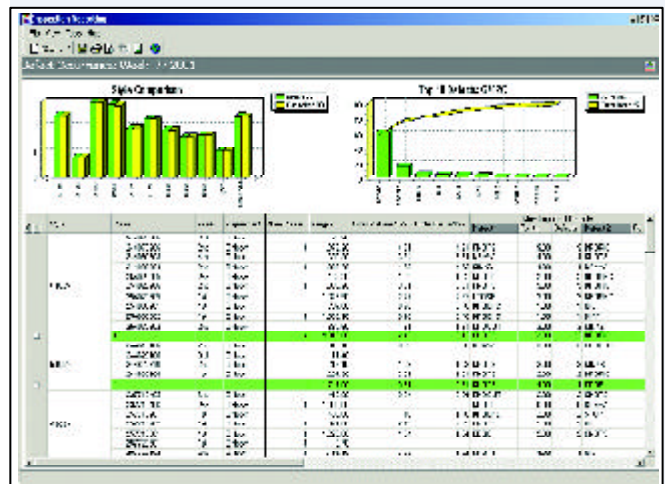
Fehleranalyse pro Artikel

Verschiedene Artikel können miteinander verglichen werden, soweit sich diese auf Fehlerverhältnisse oder -punkte beziehen. Diese Art der Analyse wird normalerweise verwendet, um kritische Artikel von einem Qualitätsstandpunkt aus zu betrachten.

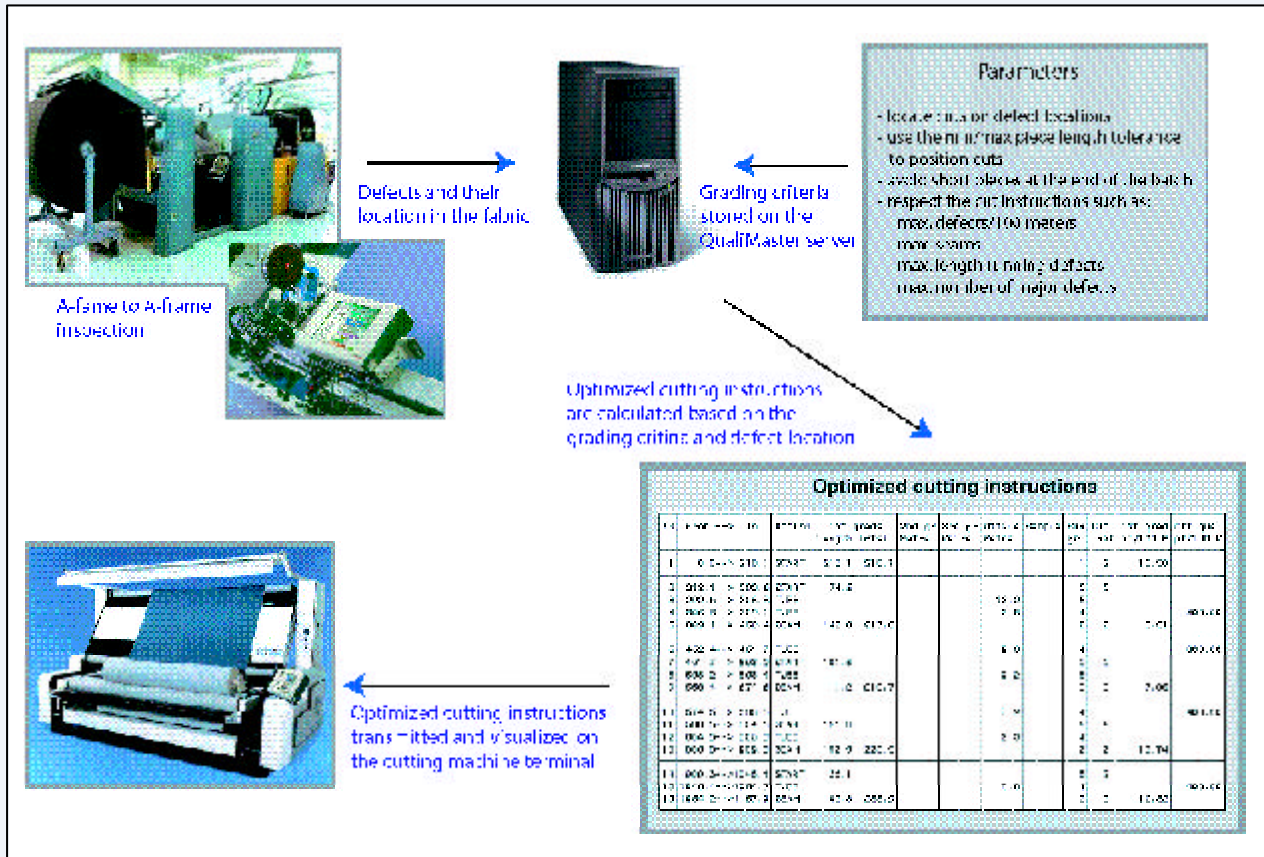
Warenschauleistung

Bei Schichtbeginn meldet sich das Personal am Warenschauterminal an. Die geschaute Länge und die erfassten Fehler können dann protokolliert werden.

Das Management ist somit in der Lage, das Personal für den selben Artikel über einen längeren Zeitraum zu vergleichen. Diese Art von Auswertung erleichtert dem Qualitätsmanagement die Erkennung von Schulungsmaßnahmen auf einen bestimmten Artikel.



Schnittoptimierung



Falls Warenschau und Schneiden in zwei Arbeitsschritten durchgeführt werden, berechnet das QualiMaster Modul für optimierte Verschneidung, aufgrund des Fehlerprotokolls, wo geschnitten werden soll.

Diese Berechnung beachtet Kundenerfordernisse wie Minimal/Maximal-Stücklänge, minimale fehlerfreie Zone, usw. und generiert eine Schnittanweisung, so daß ein Maximal-output in erster Qualität erreicht wird. Diese Schnittanweisung kann gedruckt oder direkt an ein Terminal am Schneidetisch gesendet werden.

Auch stehen Schnittstellen mit automatischen Schneide- und Verpackungsmaschinen zur Verfügung. QualiMaster sendet die Schnittanweisungen zum Computer der Schneidemaschine, welche die Rolle in kleinere Stücke schneidet und die Etiketten druckt.

Über Schnittstellen mit Palettiermaschinen werden die Stücke automatisch auf die richtige Palette gelegt. QualiMaster erkennt, wann eine Palette oder ein Behälter vollständig ist und gibt automatisch die Anweisung, diese zum Fertigwarenlager zu transportieren.

Andere Applikationen

Weberei: Betriebsdatenerfassung, Planung, Automatische On-Loom Warenschau (Cyclops)

Spinnerei: Überwachung und Online Qualitätskontrolle

Färberei und Ausrüstung: Planung, Partieverfolgung, Überwachung, Fertigwarenschau und Schnittoptimierung

BarcoVision
Kennedypark 35
B-8500 Kortrijk
BELGIUM
☎ (intl) 32 56 26 26 11
Fax (intl) 32 56 26 26 90
e-mail: sales.bv@barco.com
http://www.barcovision.com

BARCO SEDO GmbH
Neuwies 1
D-35794 Mengerskirchen
GERMANY
☎ (intl) 49 64 76310
Fax (intl) 49 64 76313

BARCO - Loeffe s.r.l.
Via ElAlamein, 11/C
I - 22100 Como
ITALY
☎ (intl) 39 031 331231
Fax (intl) 39 031 331232

BarcoVision LTD
Philips Road
Whitebirk Industrial Estate
Blackburn, Lancashire BB1 5SN UK
☎ (intl) 44 1254 66 22 44
Fax (intl) 44 1254 58 25 95

BarcoVision LLC
4420 Taggart Creek Road
Suite 101
Charlotte, NC 28208
USA
☎ (intl) 1 704 392 93 71
Fax (intl) 1 704 399 55 88

BARCO